



Plus de temps pour votre

communauté.

Les **Services de gestion WorldShare** vous font épargner temps et argent en vous aidant à gérer facilement vos ressources électroniques, numériques et physiques avec un système de gestion en nuage. Avec WorldCat® comme fondation, les Services de gestion WorldShare vous permettent de profiter des données collaboratives et du travail de milliers de bibliothèques à travers le monde.

Faites les choses différemment et profitez du temps libéré pour faire autre chose.

Les bibliothèques veulent fournir à leurs utilisateurs l'accès aux technologies et aux outils les plus évolués pour leur permettre de trouver et d'utiliser les ressources nécessaires, peu importe leurs contraintes budgétaires ou le manque de personnel. Vous pouvez maintenant mettre à niveau vos chaînes de travail avec des solutions intégrées performantes pour vos opérations quotidiennes. Le temps et l'argent que vous économiserez pourront être consacrés à des activités et des services plus axés sur la **communauté que vous desservez**.

Votre personnel a plus de temps pour entreprendre de nouveaux projets. Les Services de gestion WorldShare intègrent toutes les chaînes de travail pour vos ressources électroniques et imprimées dans une interface Web unique. Avec l'accès aux données de WorldCat, à la base de connaissances WorldCat et aux plus récents outils de catalogage OCLC inclus, WorldShare simplifie et automatise la gestion de vos collections. Les bibliothèques WorldShare rapportent des économies de temps importantes. En fait, plusieurs reçoivent, facturent et cataloguent maintenant le nouveau matériel simultanément. Ces chaînes de travail rationalisées permettent aux catalogueurs de passer plus de temps au catalogage original du matériel unique.

Aidez vos utilisateurs à trouver et obtenir rapidement ce qu'ils veulent. WorldCat Discovery, l'interface de recherche unifiée de WorldShare, permet aux utilisateurs de trouver des ressources dans votre bibliothèque, dans votre groupe, et dans les bibliothèques à travers le monde. Vos utilisateurs peuvent chercher dans toutes vos collections simultanément, incluant les collections de livres électroniques et de médias en continu, et les bases de données. Ils peuvent rapidement accéder aux informations voulues en se reliant aux textes intégraux, en obtenant les documents de votre bibliothèque ou des bibliothèques de votre groupe, ou par le biais du Prêt entre bibliothèques WorldShare. De plus, ils ont accès à une grande diversité d'autres sources d'information par le biais de l'index central de WorldCat qui comprend les ressources de plus de 300 éditeurs reconnus, dont ProQuest, EBSCO, Gale et Elsevier.

Réduisez les besoins en personnel technique et simplifiez les opérations de bibliothèques. Les applications en nuage de WorldShare vous permettent de mettre au rencart vos vieux serveurs, et vous n'êtes plus obligé d'installer des mises à jour sur chaque ordinateur de la bibliothèque. Grâce à l'architecture multi-clients de WorldShare, les mises à jour sont faites automatiquement: vous profitez donc des dernières améliorations apportées aux services. Des notes de mise à jour, des formations gratuites et de l'assistance technique accompagnent chaque mise à niveau des applications.

Soyez prêt avec un système de pointe. De nombreuses PI, comprises dans votre abonnement aux Services de gestion WorldShare, vous permettent de créer des applications pour personnaliser vos chaînes de travail. WorldShare peut également interagir avec plusieurs solutions de tierces parties comme les systèmes de gestion des finances et de gestion des dossiers d'étudiants, et les systèmes d'apprentissage, et vous permet d'intégrer vos technologies existantes à vos nouvelles chaînes de travail. La plate-forme WorldShare de prochaine génération offre la fiabilité et la protection des données confidentielles.

Prenez des décisions éclairées et démontrez la valeur de votre bibliothèque. Les rapports intégrés et personnalisés de WorldShare vous permettent de voir des données sur les acquisitions, la circulation, le catalogage et les ressources électroniques. Les rapports sont faciles à créer et à exporter et ne nécessitent pas une expertise en langage de requête structurée. Vous pouvez utiliser ces données pour faire les meilleurs choix pour votre bibliothèque en matière de budgets et de temps. Ces rapports vous permettent également de faire valoir la valeur de votre bibliothèque auprès des organismes de financement.



Pour plus de détails sur
WorldShare, visitez le
oc.lc/WMS-fr.

Rationalisez les tâches pour tout le personnel.

WorldShare est un système de gestion de bibliothèque complet.

WorldShare offre toutes les applications nécessaires pour gérer une bibliothèque : acquisitions, circulation, métadonnées et gestion des ressources électroniques, partage de ressources, rapports et une interface de recherche unifiée pour les utilisateurs.



WorldShare vous aide à mener à bien la mission de votre bibliothèque par le biais de la collaboration et du partage avec votre communauté locale, votre groupe et la coopérative mondiale de bibliothèques.

Données partagées. Les bibliothèques membres d'OCLC alimentent et améliorent continuellement WorldCat. Les données de WorldCat, à la base de WorldShare, fournissent les données bibliographiques qui simplifient plusieurs chaînes de travail. Au-delà de WorldCat, WorldShare permet aux bibliothèques de partager des modèles de prévision, des modalités sur les abonnements, des dossiers sur les fournisseurs et d'autres informations, ce qui réduit les données redondantes à travers les bibliothèques.

Infrastructure partagée. La plate-forme WorldShare fournit une infrastructure technologique partagée pour les bibliothèques WorldShare, ce qui permet de profiter de serveurs partagés et de mises à jour automatiques et simultanées des logiciels, et de simplifier les communications entre bibliothèques. Votre bibliothèque utilise peut-être déjà la plate-forme WorldShare pour d'autres services d'OCLC.

Communauté partagée. Les bibliothèques WorldShare participent à une communauté active au sein d'OCLC, une coopérative de bibliothèques sans but lucratif. Cette communauté de bibliothécaires collabore pour partager les meilleures pratiques et pour suggérer des améliorations pour WorldShare. WorldShare a été conçu en tenant compte des commentaires directs des bibliothécaires membres d'OCLC, et la communauté de WorldShare continu de guider son développement.

L'abonnement à WorldShare comprend également, sans frais supplémentaires, des rapports, un résolveur de liens, une liste des revues, les réserves de cours, des images de couverture, une interface pour mobiles, une application mobile pour les employés et un outil OAI-PMH pour la collecte de données.

L'OCLC Community Center permet aux bibliothèques WorldShare de trouver toutes les informations nécessaires au même endroit: mises à jour de produits, documentation, formations et tutoriels, et plus.



« À l'échelle mondiale ... »

« Les Services de gestion WorldShare nous permettent de nous concentrer sur la bibliothèque et non sur la gestion des logiciels... En tant qu'université internationale, nous sommes très heureux de coopérer à l'échelle mondiale par le biais de la plate-forme WorldShare. »

Matthijs van Otegem

Directeur de la bibliothèque
Erasmus University Rotterdam
Rotterdam, Pays-Bas

Économisez temps et argent avec des services de bibliothèque qui travaillent ensemble pour **vous aider à gérer votre établissement.**



« **catalogage partagé efficace...** »'

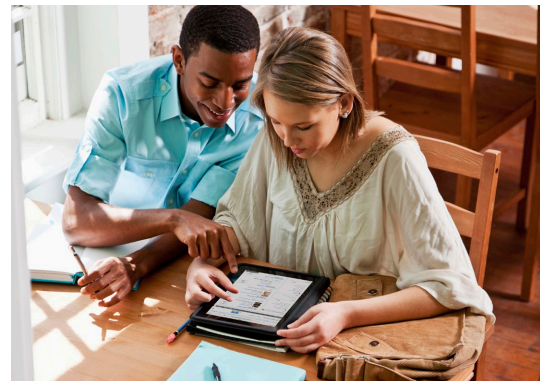
« WorldShare... favorise l'efficacité du catalogage partagé en incorporant les fichiers d'autorités nationaux et permet la gestion intégrale des collections électroniques et imprimées. »

Javier García García

Sous-directeur des services de traitement et des services de bibliothèque
Université Complutense de Madrid
Espagne

Pour appuyer l'une des plus grandes universités d'Europe, la Bibliothèque de l'Université Complutense tient un rôle principal dans la collaboration avec des partenaires internationaux pour promouvoir et assurer l'avenir de toutes les bibliothèques. En plus des partenariats avec HathiTrust et Google, M. García et son équipe ont choisi WorldShare pour accroître la visibilité de leurs collections et pour coopérer au sein d'une plate-forme internationale. La Bibliothèque entretient ses ressources électroniques et imprimées dans WorldCat pour ses utilisateurs, et pour le partage de ressources à l'échelle mondiale. De plus, les étudiants et le personnel de Complutense profitent maintenant d'une recherche bibliographique qui inclut tout le contenu de WorldCat.

Vous trouverez d'autres témoignages de bibliothèques au **oc.lc/temoignages**.



Des modules complémentaires pour vos besoins uniques

- **Contrôlez le cycle de vie de vos ressources électroniques sous licence** en consolidant les informations nécessaires pour conserver les abonnements actifs avec Gestion des licences WorldShare.
- **Évaluez et comparez vos collections à celles de pairs** afin de prendre des décisions éclairées quant aux développements des collections avec Évaluation des collections WorldShare.
- **Créez des rapports personnalisés** sur les activités et les données de votre bibliothèque avec le Générateur de rapports WorldShare.

Visitez le oc.lc/WMS-fr pour plus de détails.

Inscrivez-vous à des webinaires, consultez les nouvelles sur WorldShare, regardez les présentations de bibliothèques qui utilisent WorldShare, obtenez plus d'informations sur les services, et plus.

Le savoir doit être partagé.

