



Zusammen sind wir

effizienter.

WorldShare Management Services ist ein cloud-basiertes Bibliothekssystem, das Ihnen die Verwaltung Ihrer elektronischen, digitalen und gedruckten Bestände erleichtert und dadurch hilft, Zeit und Geld zu sparen. Mit WorldCat® als starkem Fundament ermöglichen Ihnen die WorldShare Management Services von den Daten und der Arbeit anderer Bibliotheken zu profitieren und so die Effizienz Ihrer Arbeitsabläufe zu erhöhen.

Dinge anders zu handhaben, schafft Zeit, um andere Dinge zu tun.

Bibliotheken sind schneller, effizienter und kostengünstiger als andere, wenn sie Arbeit und Daten teilen. Erleichtern Sie sich jetzt Ihre tägliche Arbeit mit fortschrittlichen, integrierten Services in der Cloud. Durch die Geld- und Zeitersparnis werden Ressourcen frei, die Sie sinnvoll im Dienst am Kunden einsetzen können.

Zusammen sind wir effizienter.

Verschaffen Sie sich und Ihren Kollegen mehr Zeit für neue Aufgaben. Mit WorldShare Management Services (WMS) können alle Arbeitsabläufe im Bereich elektronischer und gedruckter Medien, einschließlich der Bestandspflege, in einer einzigen, webbasierten Schnittstelle gebündelt werden. Durch den Zugriff auf WorldCat-Daten, die WorldCat Knowledge Base und die neuesten Katalogisierungs-Tools von OCLC vereinfacht und automatisiert WMS die Verwaltung Ihrer Bestände. Das spart Zeit und Aufwand. Durch die so gewonnene Zeit entsteht Raum für andere wichtige Dinge: Ein verbesserter Kundenservice, die Neugestaltung der Bibliotheks-Homepage, ein umfangreicheres Schulungsangebot oder mehr Zeit für Ihre Katalogisierer bei der Erschließung von Rara.

Helfen Sie Ihren Benutzern, genau das zu finden und zu beschaffen, was sie brauchen. Der Single-Search Discovery-Service von WMS führt Informationssuchende direkt zu Ihrer Bibliothek. Ihre kompletten Bestände, einschließlich E-Books, Datenbanken und Streaming-Medien können von Ihren Benutzern gleichzeitig durchsucht werden. Parallel dazu können auch die Bestände anderer Bibliotheken einfach durchsucht und die benötigten Informationen durch die integrierte Fernleihe-Funktion angefordert werden. Das Zentralverzeichnis von WorldCat umfasst darüber hinaus Ressourcen von über 300 führenden Verlagshäusern, darunter ProQuest, EBSCO, Gale und Elsevier. So sind für Ihre Benutzer alle erdenklichen Bereiche abgedeckt und zugänglich.

Reduzieren Sie den Aufwand für IT-Support und vereinfachen Sie den alltäglichen Bibliotheksbetrieb.

Die cloud-basierten Anwendungen von WMS ermöglichen, Ihre alten Server in den Ruhestand zu schicken. Auch die Installation von Software-Updates auf jedem einzelnen Computer der Bibliothek erübrigt sich. Durch die mandantenfähige Systemarchitektur von WMS werden Updates automatisch installiert. Sie haben also immer die neueste Version mit den neuesten Erweiterungen zur Verfügung. Zu jedem Upgrade erhalten Sie die kompletten Versionshinweise, kostenlose Schulungsmaterialien und technischen Support.

Machen Sie Ihre Bibliothek mit einem modernen System zukunftssicher. Eine Vielzahl von APIs ermöglichen Ihrer Bibliothek, Anwendungen so zu gestalten, dass sie genau zu Ihren Arbeitsabläufen passen. WMS ist ferner mit einer großen Bandbreite an Dritt-Softwarelösungen kompatibel, wie z.B. Selbstbuchungsgeräten und Finanzbuchhaltungssystemen. Bestehende Systeme können in Ihre neuen, vereinfachten Arbeitsabläufe eingebunden werden. Die WorldShare-Plattform bietet Sicherheit, nicht nur im Hinblick auf die eigene Betriebssicherheit Ihrer Institution, sondern auch auf Datenschutz.

Treffen Sie fundierte Entscheidungen und belegen Sie die Bedeutung Ihrer Bibliothek mit Fakten. Die in WMS integrierten, maßgeschneiderten Reports ermöglichen Ihnen, jederzeit Informationen über Erwerbung, Ausleihe, Katalogisierung und elektronische Materialien abzurufen. Reports können ohne SQL-Kenntnisse zusammengestellt und exportiert werden. Diese Daten sind eine nützliche Entscheidungsgrundlage dafür, wie Zeit und Geld am besten im Sinne Ihrer Bibliothek investiert werden können.

Effizientere Arbeitsabläufe für Ihre Mitarbeiter.



Weitere Informationen
über WMS finden Sie
unter oc.lc/WMSDE.

WMS ist ein umfassendes, cloud-basiertes Bibliotheks- managementsystem.

WMS bietet Anwendungen für alle Arbeitsabläufe in einer Bibliothek: Erwerbung, Ausleihe, Metadaten, Resource Sharing, Lizenzmanagement, Analyse und Single-Search Discovery-Service.



Durch die Zusammenarbeit nicht nur auf lokaler oder regionaler Ebene, sondern auch im Rahmen eines weltweiten Bibliothek-Verbands hilft WMS Ihnen, die Ziele Ihrer Bibliothek besser zu erreichen.

Geteilte Daten. WorldCat wird durch die OCLC-Mitgliedsbibliotheken kontinuierlich erweitert und verbessert. Die Daten von WorldCat dienen als Grundlage für WMS und liefern bibliographische Daten zur Vereinfachung vieler Arbeitsabläufe. Zusätzlich zu WorldCat ermöglicht WMS den Bibliotheken die gemeinsame Nutzung von Zeitschriftendaten, Lizenzbedingungen, Händlerdaten und anderer Informationen. Immer mehr Aufgaben müssen also nur noch einmal erledigt werden.

Geteilte Infrastruktur. WMS-Bibliotheken haben eine gemeinsame technologische Infrastruktur in Form der WorldShare-Plattform. Dadurch kann jeder von gemeinsamen Servern, gleichzeitigen und automatischen Software-Updates und vereinfachter Kommunikation mit anderen Bibliotheken profitieren. Möglicherweise nutzt Ihre Bibliothek bereits die WorldShare-Plattform im Rahmen anderer OCLC-Dienste.

Geteilte Community. Die WMS-Bibliotheken bilden eine aktive Gemeinschaft innerhalb von OCLC als gemeinnützigem, genossenschaftlichem Zusammenschluss. Diese Gemeinschaft von Bibliothekaren arbeitet zusammen, tauscht sich über bewährte Vorgehensweisen aus und liefert OCLC Verbesserungsvorschläge für WMS. WMS wurde unter der direkten Mitwirkung der OCLC-Mitglieder entwickelt, die somit auch die weitere Entwicklung und Verbesserung von WMS steuern.

Die Nutzung von WMS beinhaltet auch einen Volltext-Link Resolver, Analysetools, eine A-Z-Liste, Cover Art, eine für Mobilgeräte konzipierte Discovery-Schnittstelle und ein Tool zum Harvesting von COUNTER-Reports über SUSHI-Schnittstellen – alles ohne Aufpreis.

Das OCLC Community Center ermöglicht es Bibliotheksmitarbeitern, die WMS nutzen, rund um die Uhr auf benötigte Informationen zuzugreifen: Updates zu Produkten, Dokumentationen, Trainingsmaterialien, Neuigkeiten sowie Diskussionsforen.



„Globale Reichweite...“

„Mit WorldShare Management Services können wir uns auf unsere Bibliotheksdienstleistungen konzentrieren, anstatt auf die Verwaltung von Software... Als internationale Universität freuen wir uns über die Zusammenarbeit auf internationaler Ebene mittels der WorldShare-Plattform.“

Matthijs van Otegem

Direktor der Universitätsbibliothek
Erasmus-Universität Rotterdam
Rotterdam, Niederlande

Sparen Sie Zeit und Geld mit vernetzten Bibliotheksservices.

„Arbeiten mit WMS...“

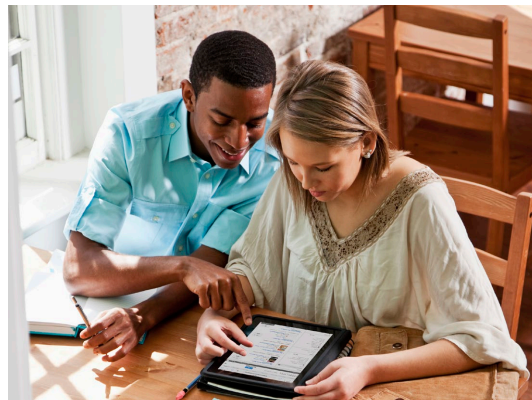
„Früher hieß ‘integriertes System’ nur, dass eine gemeinsame Datenbank genutzt wurde, in WMS ist es wirklich ein System. Dazu kommt noch die komfortable ‘Verlinkung’: Der Benutzer hat Medien zurückgegeben und möchte mal eben wissen, was noch auf seinem Konto ist? Man klickt in der Rückgabe auf seinen Namen und ist schon in seinem Konto. Das Arbeiten mit WMS ist so fließend, dass es uns manchmal schon zu schnell ist.“

Carmen Hüning

Diplom-Bibliothekarin an der Fachhochschulbibliothek Münster
Münster, Deutschland

Mit WMS verfügt die Bibliothek der Fachhochschule Münster nun über ein umfassendes, cloud-basiertes Bibliotheksmanagementsystem, das alle Arbeitsabläufe der Katalogisierung, Erwerbung, Lizenzverwaltung, Ausleihe und Recherche unter einer Oberfläche integriert. Jetzt ist mit nur einer Anwendung ein schneller und komfortabler Zugriff auf Benutzerdaten, Ausleihen, Titel-/Exemplardaten sowie auf Erwerbungsdaten und Lizenzinformationen möglich.

Weitere Erfahrungsberichte von Mitgliedern finden Sie hier:
oc.lc/stories.



Add-ons erfüllen Ihre speziellen Erfordernisse.

- **Überwachen Sie den Lebenszyklus Ihrer lizenzierten elektronischen Ressourcen** durch die Erfassung aller zum Erhalt von Lizenzen nötigen Daten in WorldShare License Manager.
- **Benchmarking und Vergleich Ihrer Bestände mit denen anderer Bibliotheken** wird möglich mit WorldShare Collection Evaluation.
- **Nutzen Sie den WorldShare Report Designer zur Erstellung von Reports, Diagrammen und anschaulichen Grafiken** für die Darstellung und Präsentation Ihrer Bibliotheksdaten nach innen und außen.

Weitere Informationen finden Sie unter oc.lc/WMSDE.

Dort haben Sie auch die Möglichkeit, sich für Webinare anzumelden, neueste Mitteilungen über WMS nachzulesen, Videos von WMS-Anwendern anzuschauen sowie weitere Informationen zu optionalen Dienstleistungen und mehr zu erhalten.

Zusammen. Wissen. Teilen.

