

Interoperabilità sociale nel supporto alla ricerca: Partenariati tra campus e impresa di ricerca universitaria

Rebecca Bryant, Annette Dortmund, and Brian Lavoie

Per sviluppare solidi servizi di supporto alla ricerca che ne possano coprire tutte le fasi del ciclo di vita, le persone e i dipartimenti, compresa la biblioteca, devono spesso oltrepassare i silos interni per poter collaborare. Un'efficace interoperabilità sociale - la creazione e il mantenimento di rapporti di lavoro tra individui e unità organizzative - richiede una conoscenza approfondita dei partner del campus universitario.

Il report di OCLC Research Social Interoperability in Research Support esplora le norme sociali e strutturali che danno forma alla collaborazione interdipartimentale e offre un modello concettuale per definire i principali stakeholder universitari dediti al supporto alla ricerca. Gli autori hanno intervistato una moltitudine di operatori appartenenti a questa gamma di stakeholder universitari.

Il rapporto descrive le reti universitarie coinvolte sia nella fornitura che nel consumo delle principali categorie di servizi di supporto alla ricerca, e conclude con le raccomandazioni per stabilire e mantenere relazioni trasversali di successo tra i dipartimenti universitari.

Scritto principalmente per i bibliotecari accademici, il report può anche interessare il lavoro di altri professionisti in campo universitario come coloro che si occupano dei piani accademici, della gestione della facoltà, l'amministrazione della ricerca o le comunicazioni del campus.

Le interviste che popolano questa pubblicazione sono state condotte prima dell'inizio della crisi dettata dal COVID-19, ma i risultati non sono per questo meno rilevanti. La necessità di aumentare l'interoperabilità sociale tra i dipartimenti universitari è probabilmente stata amplificata dalla pandemia e dai suoi effetti a lungo termine.

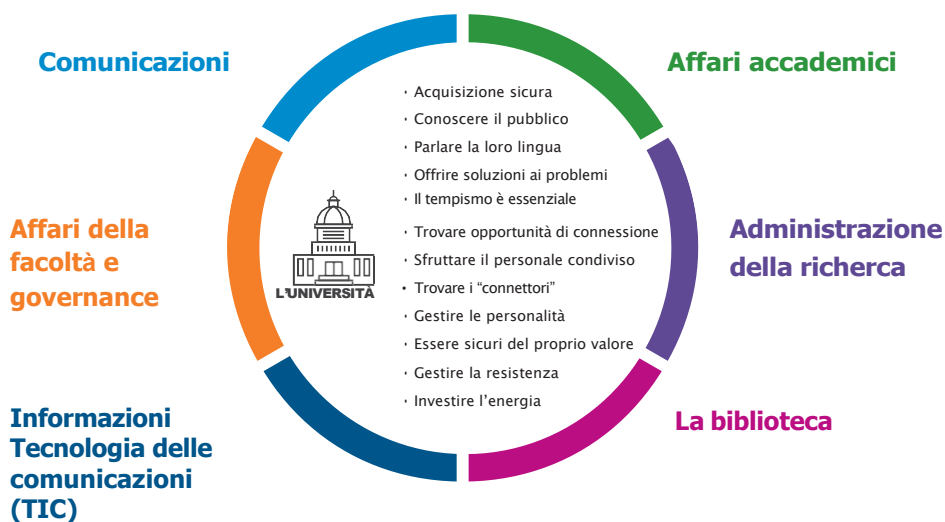
OCLC Research è uno dei principali centri al mondo dedicati esclusivamente alle sfide che le biblioteche devono affrontare in un ambiente informatico in rapida evoluzione. OCLC Research lavora con la comunità per identificare in modo collaborativo problemi e opportunità, prototipare e testare soluzioni e condividere i risultati attraverso pubblicazioni, presentazioni e interazioni professionali.

I punti salient del rapporto

Le università di ricerca statunitensi sono sistemi complessi e altamente decentralizzati, pieni di agenti indipendenti che a volte lavorano in modo disgiunto. Questo ambiente difficile richiede relazioni che promuovano la collaborazione, la comunicazione e la reciproca comprensione.

Il primo passo essenziale per costruire partenariati di successo è sapere chi sono gli altri stakeholder, cosa fanno, quali sono le loro priorità e come vedono il loro contributo alla missione dell'università. Il report offre un modello concettuale per identificare gli stakeholder coinvolti nel supporto alla ricerca universitaria.

Pratiche chiave per l'interoperabilità sociale di successo tra i campus



Il rapporto sintetizza anche gli insegnamenti e le migliori pratiche emerse dalle nostre conversazioni nelle aree chiave dei servizi di supporto alla ricerca: gestione dei dati di ricerca (RDM), gestione delle informazioni di ricerca (RIM), analisi della ricerca e adozione di ORCID su come ottimizzare l'interoperabilità sociale nel supporto alla ricerca.

RISULTATI CHIAVE

- Sviluppare e gestire relazioni di fiducia in un'organizzazione decentralizzata come un'università è un'attività che richiede un'attenzione particolare essenziale per il successo dei partenariati tra campus.
- In assenza di un'efficace interoperabilità sociale, la duplicazione dei sistemi e servizi è comune. E i progressi possono essere rallentati dalla necessità di assicurarsi prima l'acquisto di un prodotto. In tutte le parti interessate del campus.
- Persuadere qualcuno che qualcosa è nel suo interesse è una tattica potente in un ambiente in cui i mandati non esistono o non funzionano.
- Per costruire e mantenere le relazioni è necessario un notevole investimento di energia e tempo, ma il tasso di rendimento è solitamente molto elevato.

Scaricate il rapporto gratuito su oclc.org/social-interoperability

Per saperne di più sull'interoperabilità sociale nei partenariati di successo tra campus, scaricate il rapporto e altro ancora.



August 2020

ISBN: 978-1-55653-166-8

DOI: 10.25333/wyrd-n586

OCLC Control Number: 1184125043

Because what is known must be shared.®

