

3.10.2023

Eindhoven Meeting Center Amersfoort



OCLC CONTACTDAG
Blijvend ontwikkelen
Innovatie voorbij de hype

Wise als eengemaakt bibliotheekstelsel in Vlaanderen en Brussel

Charlotte Tournicourt, innovatiemanager Digitale Bibliotheek
Merijn Callens, product owner Bibliotheekstelsel



OCLC CONTACTDAG

Blijvend ontwikkelen

Innovatie voorbij de hype

Welkom

Inhoud

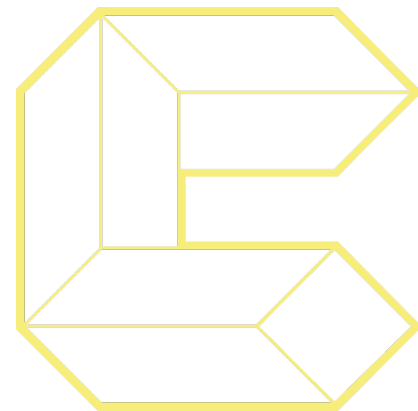
- Context: Cultuurconnect, Vlaams bibliotheeklandschap
- Het Eengemaakt Bibliotheekstelsel
- Wise/Bib Analytics

Context

Vlaams bibliotheeklandschap

- 7 miljoen inwoners
- 300 gemeenten & bibs
(incl. Brussel)
 - kleinste = Linkebeek
400 leden, 17.000 materialen
 - grootste = Antwerpen
100.000 leden, 1 miljoen materialen





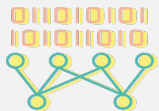
Cultuurconnect

#OCLCNL23



**Partner van bibliotheken,
podiumhuizen en het lokaal
cultuurbeleid voor digitale uitdagingen**

Focus op digitale innovatie



Automatisering en
informatisering



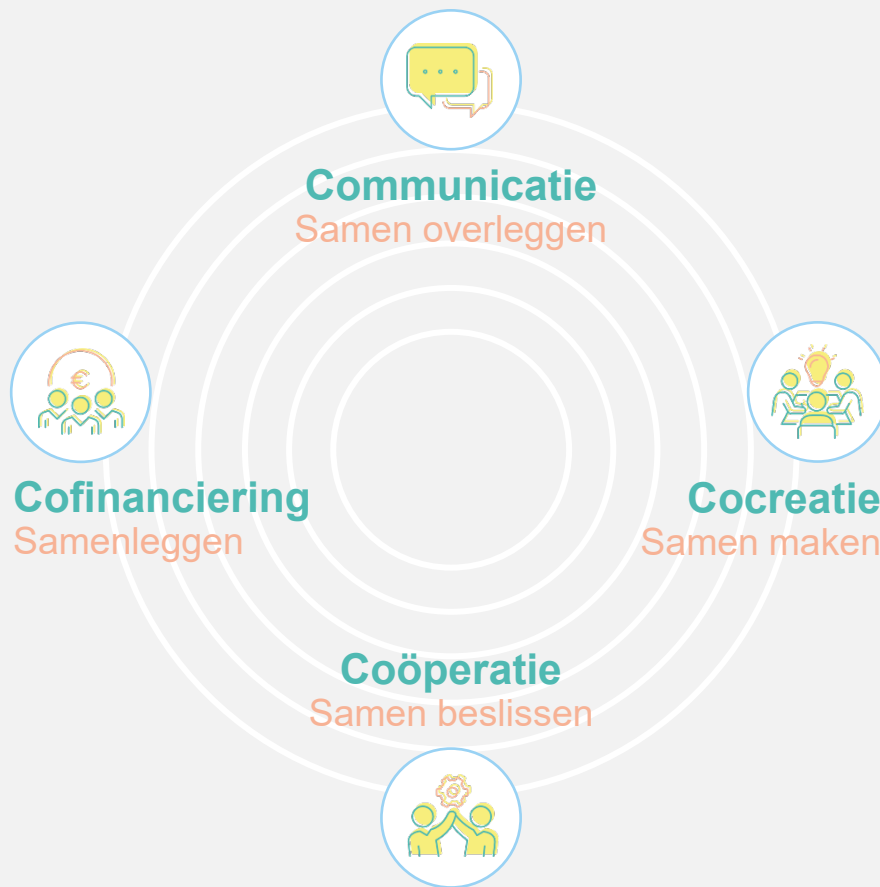
Vernieuwing van de
cultuurpraktijk



Rolverandering

Samen komen we verder

4 pijlers van de
coöperatie



Digitale diensten voor



Bibliotheken



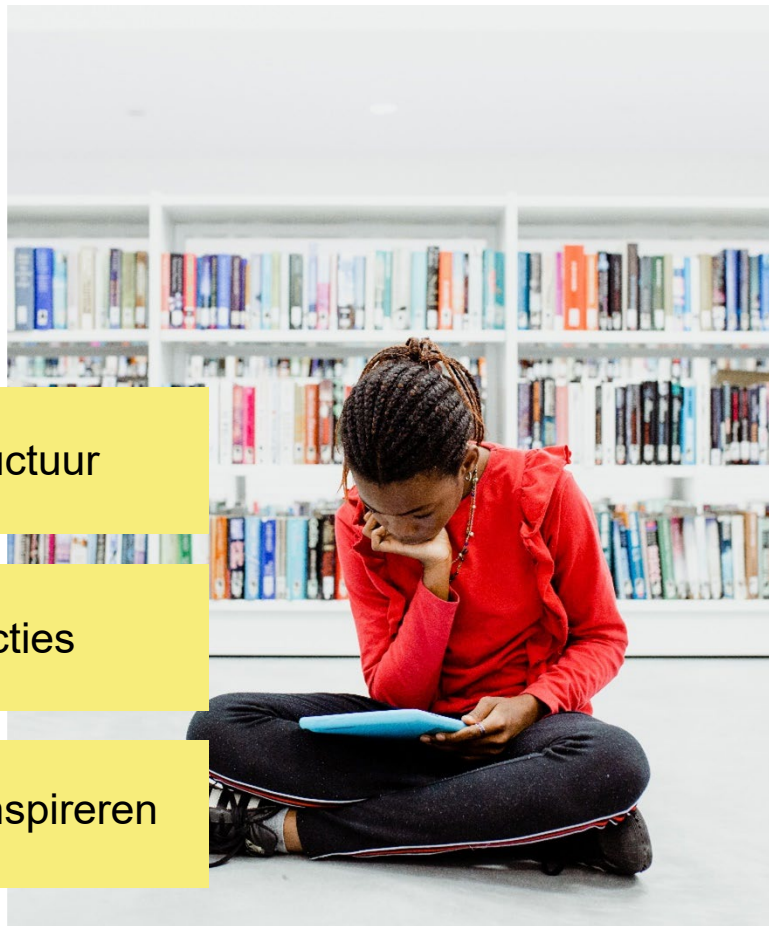
Basisinfrastructuur



Digitale collecties



Beleven en inspireren

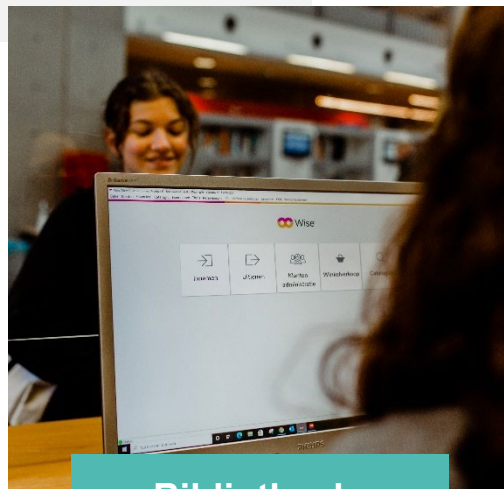




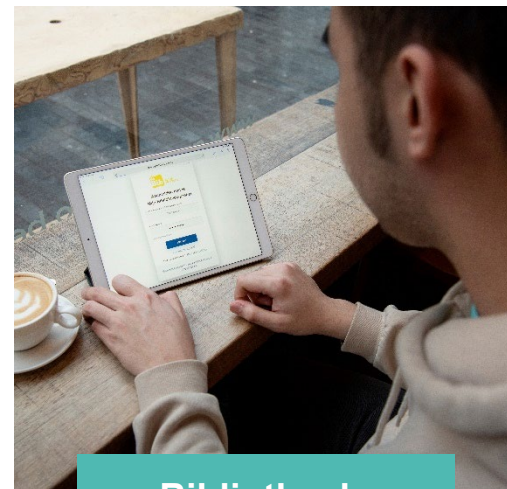
Basisinfrastructuur



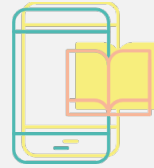
**Open Vlacc
Catalogafie**



**Bibliotheek-
system
Wise**



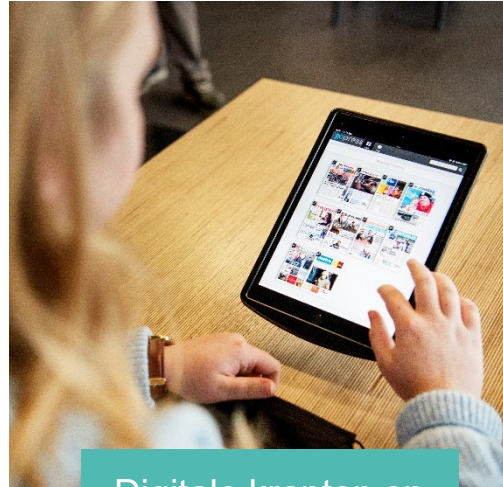
**Bibliotheek-
websites en Mijn
Bibliotheek**



Digitale collecties



E-boeken
cloudLibrary



Digitale kranten en
tijdschriften
Gopress



Interactieve
kinderboeken
Fundels



Beleven en inspireren



Bieblo
Leesinspiratie voor kinderen



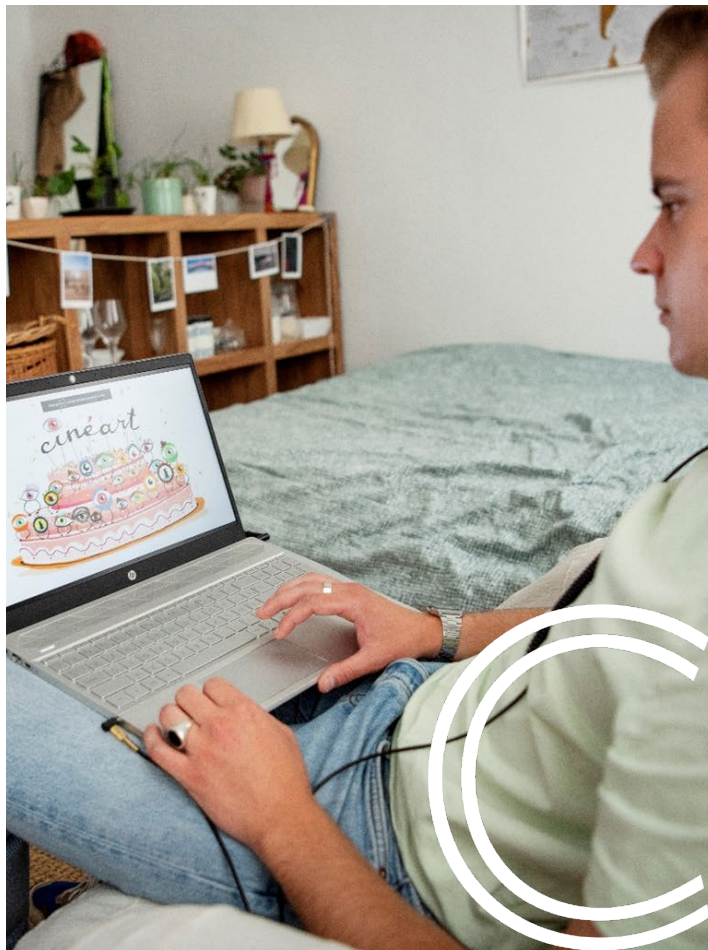
Mijn Leestipper
Persoonlijke leestips



Bibster
Bibliotheekspel



[Jouw stad] Leest
Leescommunity



Onderzoek naar oplossingen voor digitale uitdagingen: projecten en experimenten.



Cinébib
Filmstreaming



Online leren

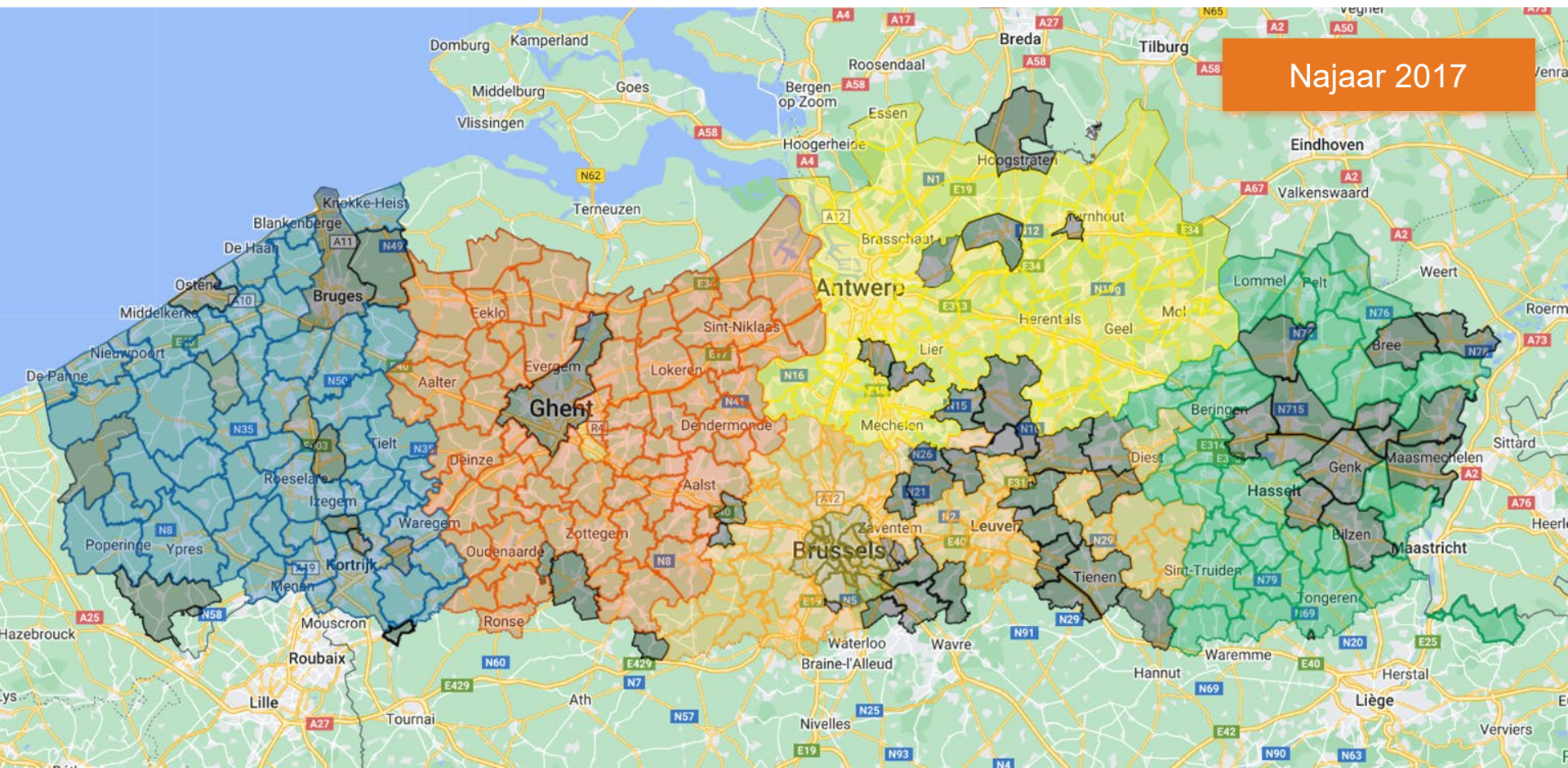


Meer weten?

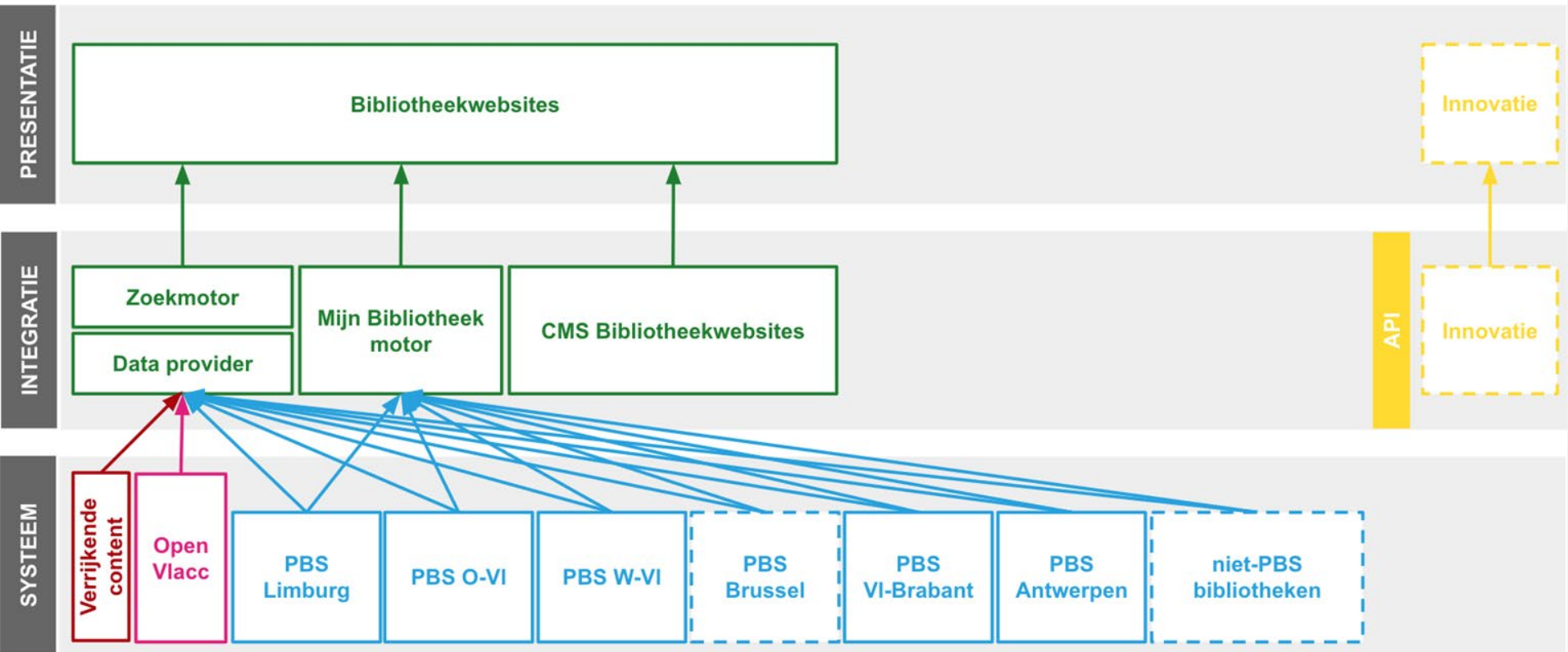
www.cultuurconnect.be

Eengemaakt Bibliotheekstelsel

Najaar 2017



6 PBS-en en 59 losse bibsystemen



Haalbaarheidsstudie 2014 - 2015

Een geconsolideerd Vlaams bibliotheekstelsysteem blijkt technisch, bestuurlijk-organisatorisch en financieel haalbaar. Consolidatie biedt een mix van verbeteringen in de dienstverlening en in de bedrijfsvoering en meer individuele en gezamenlijke financiële ruimte voor innovatie.



CHANGE ISN'T
GOOD OR BAD.
IT JUST IS

—N DRAPER (Mad M





Gunningsbeslissing september 2017



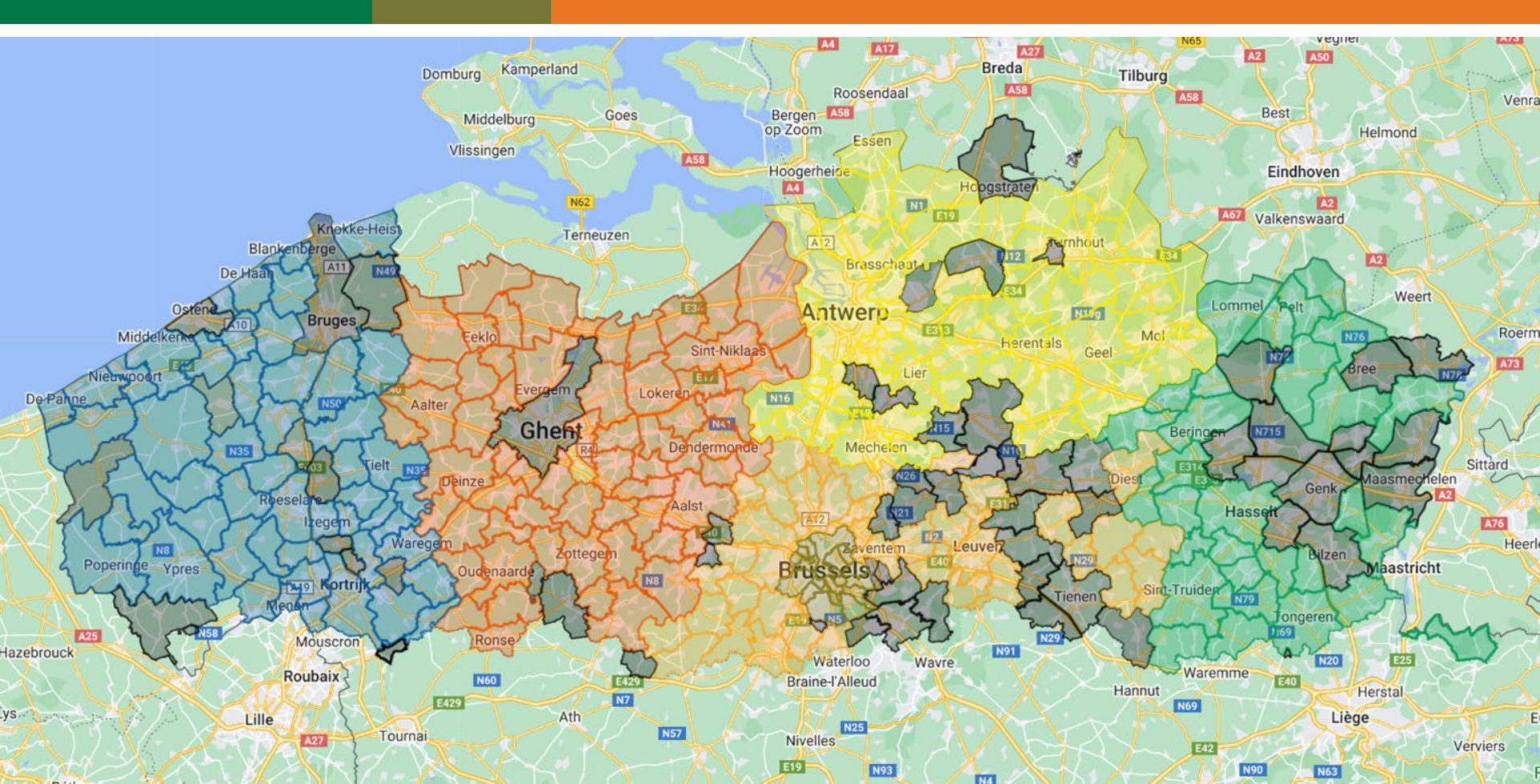
EN ALS ALLES EINDELIJK GOED LOOPT
KOMEN ZE MET EEN NIEUW COMPUTERSYSTEEM

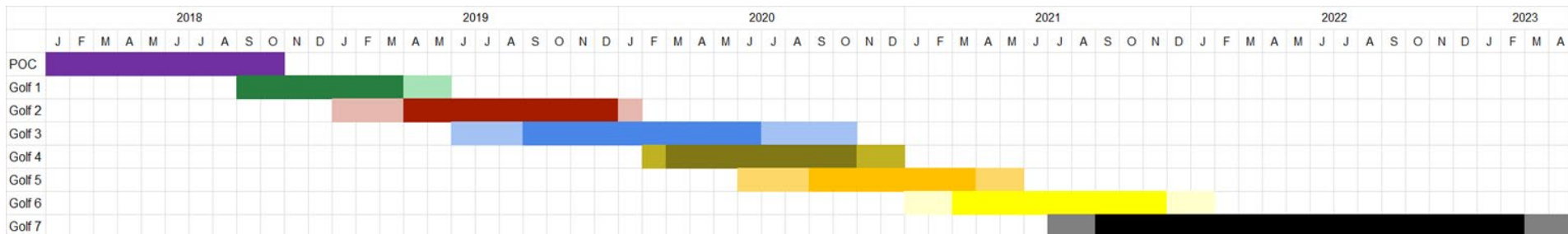


Maart 2023



#OCLCNL23

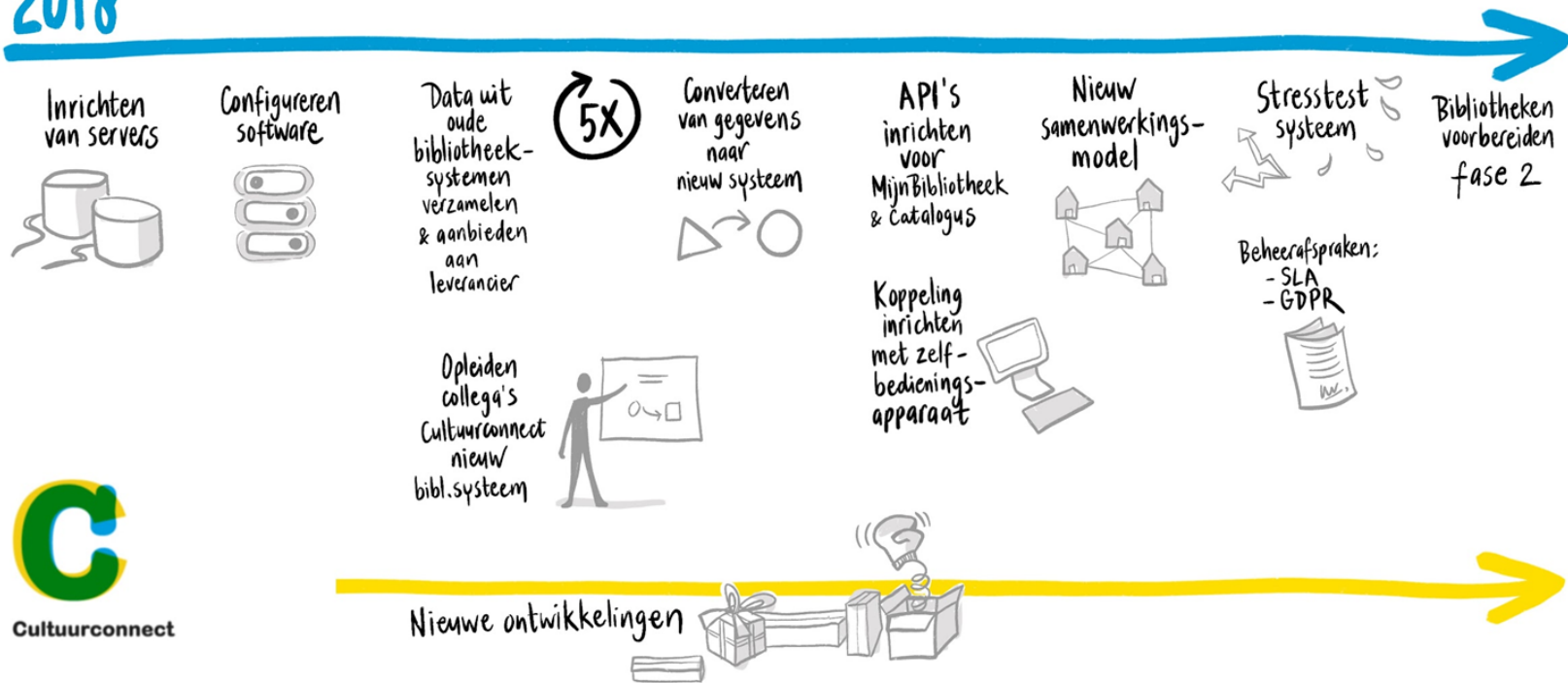




- POC Proof of concept
- Golf 1 3 pilootbibliotheken & PBS Limburg (27 bibliotheken)
- Golf 2 Oost-Vlaanderen (57) en 6 niet-PBS bibliotheken
- Golf 3 West-Vlaanderen (47) en 5 niet-PBS
- Golf 4 Brussel (20) en 4 niet-PBS
- Golf 5 Vlaams-Brabant (40) en 1 niet-PBS
- Golf 6 Antwerpen (58)
- Golf 7 38 niet-PBS bibliotheken in 4 delen

fase 1: PROOF OF CONCEPT

2018



MIGRATIE MIJLPALEN

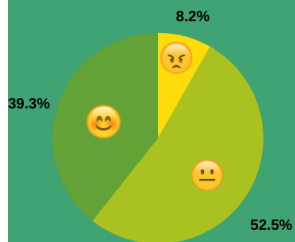


EVALUATIE WISE

ENKELE CIJFERS UIT VLAAMS-BRABANT

De enquête liep van 20 april 2021 tot 30 mei 2021 en werd uitgestuurd naar 106 mensen van 41 bibliotheken. 61 mensen hebben de vragenlijst ingevuld. 1/3 deed dat anoniem, de anderen vertegenwoordigen 25 bibliotheken.

Hoe voel je je nu?



Hoe evalueer je de Servicedesk?



Hoe zie je de toekomst?



Hoe evalueer je het leerplatform?

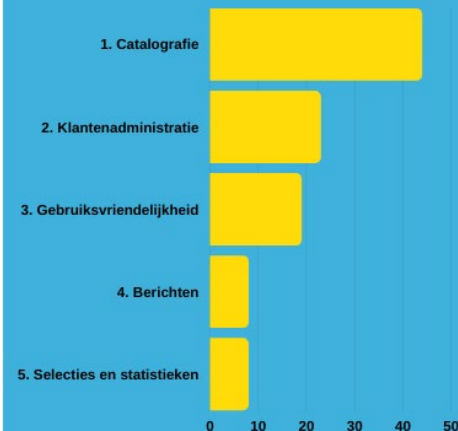


Wat gaat het moeilijkst?



- "lidmaatschap vernieuwen is niet zo makkelijk of logisch"
- "De knop 'opheffen' van Aleph wordt erg gemist :)"
- "Abonnement verlengen, iemand inschrijven die al bij een bib zit, of dergelijke hebben al tot heel ingewikkelde situaties geleid."
- "De menu's zijn niet echt rechtlijnig. Bijvoorbeeld, dan moet er rechtsonder geklikt worden, bij een ander menu is het rechtsboven, bij weer een ander linksonder."
- "De uitgebreidheid van het programma. (Wat staat waar?) Dat komt wel in orde met het gebruik."

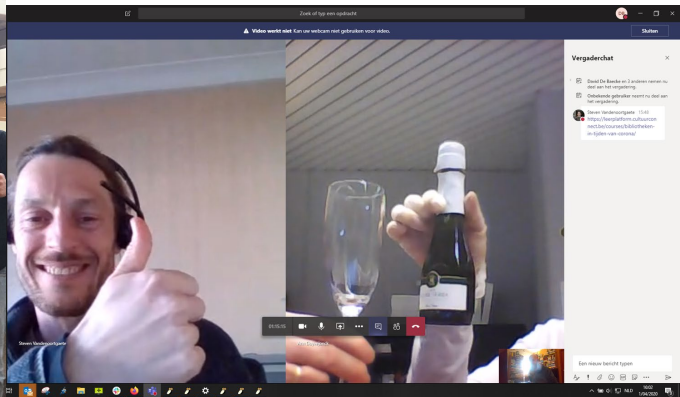
Wat zijn de grootste verbeteringen?



- "collectiebeheer algemeen: in- en afvoeren materiaal"
- "De duplicaatsmeldingen bij een nieuwe inschrijving zijn wel handig"
- "Wise bevat meer logica dan het vorige systeem"
- "de mails vanuit het systeem naar de klanten zijn properder en mooi layout"
- "Het is gemakkelijker om lijsten te trekken via selecties"

10. Welke tip heb jij voor de bibs in de volgende golven?



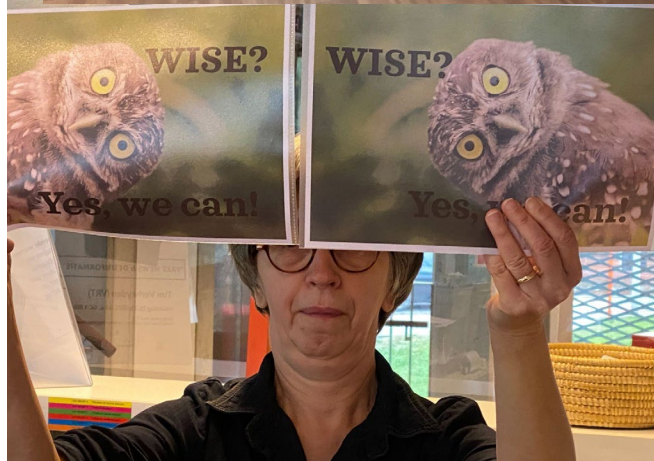


Gemeente Maarkedal

31 minuten ·

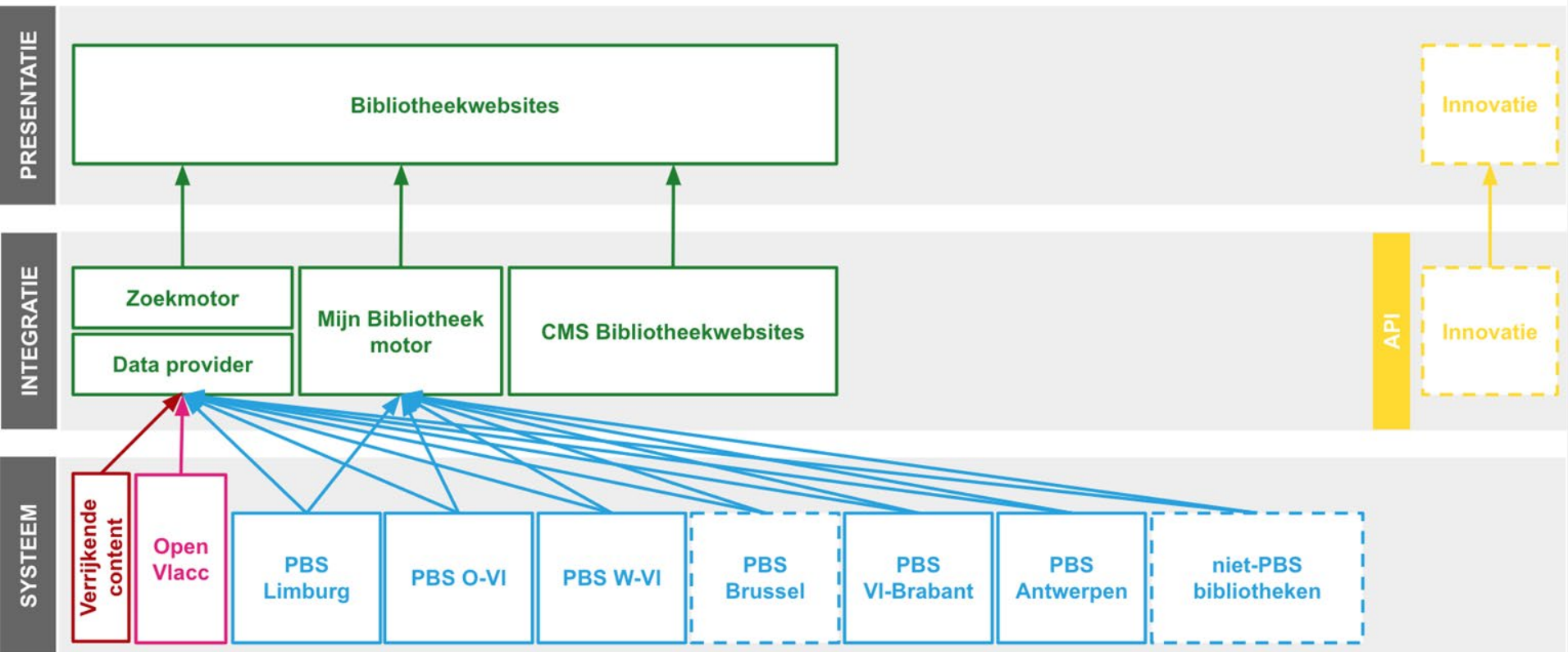
Met trots melden wij jullie de geboorte van ons nieuw bibliotheekstelsel: WISE. Vingertjes en tenen komen tellen kan vanaf 16 uur. Veel dank aan het team van Cultuurconnect; dankzij jullie werd het een vlotte bevalling!

#maarkedalmoetjebelieven
www.maarkedal.be/vrije-tijd/bibliotheek

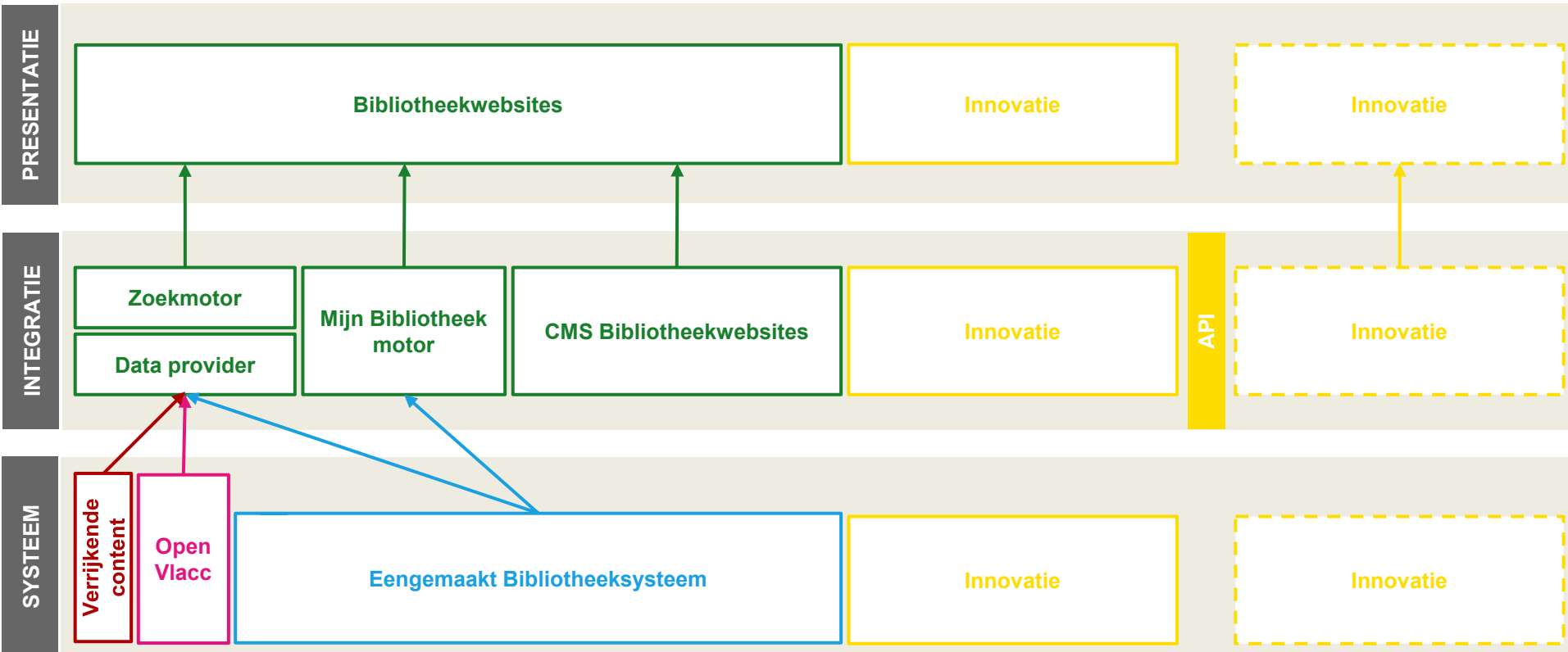




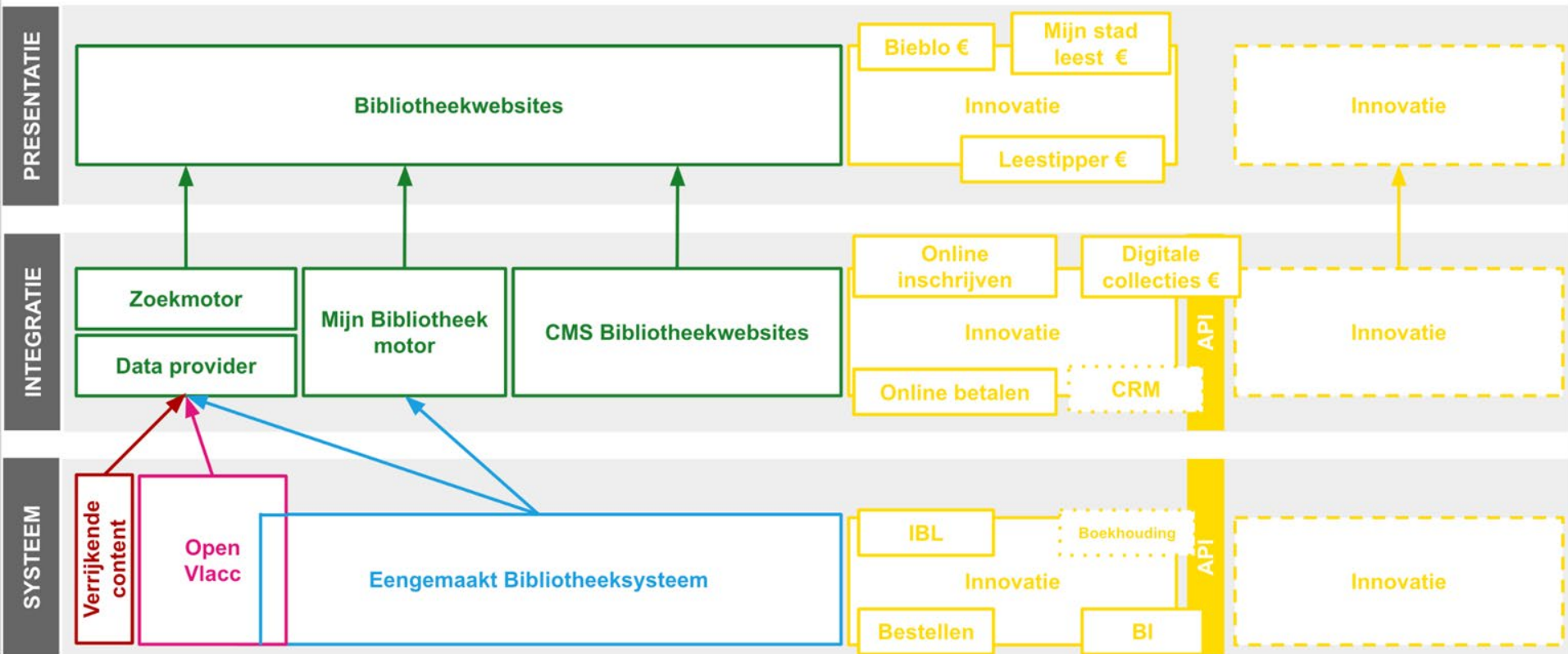
Voor EBS



Na EBS



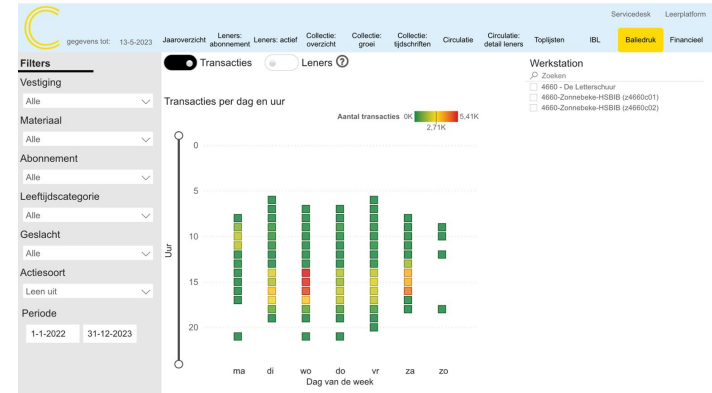
Innovatie



Wise Analytics

Wise Analytics

- interactieve dashboards
- cijfers uit Wise
- “achterkant” beheert OCLC
- “voorkant” gebouwd in Power BI
- sjabloon
- team van 3 + productgroep van 11



van Wise Analytics naar Bib Analytics

(nabije) toekomstplannen

- digitale collecties
- geaggregeerde cijfers
- regionale dashboards
- benchmarking
- actionable: data terug naar Wise
- ...



Meer weten?

[leerplatform.cultuurconnect.be/
courses/wise-analytics/](https://leerplatform.cultuurconnect.be/courses/wise-analytics/)

Bedankt!

Charlotte Tournicourt

Innovatiemanager Digitale bibliotheek

charlotte.tournicourt@culturconnect.be

Merijn Callens

Product Owner Bibliotheekstelsysteem

merijn.callens@culturconnect.be