



# TouchPoint

Dienst voor Discovery en Delivery,  
geïntegreerd in uw bibliotheek



**OCLC**™

The world's libraries.  
Connected.

# Met TouchPoint

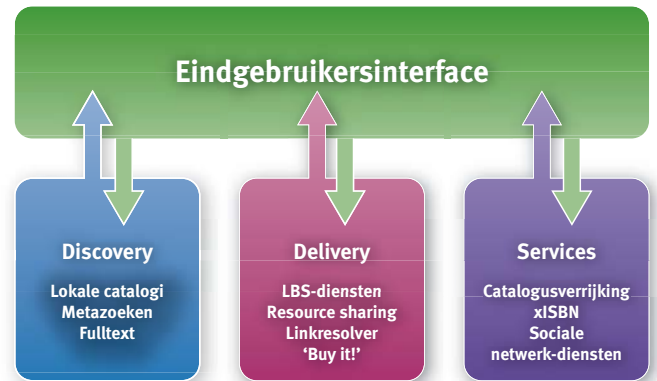
biedt u uw gebruikers de mogelijkheid snel en eenvoudig informatie te vinden en kunt u op basis van web 2.0 interactief contact met hen houden. TouchPoint stoelt op moderne zoekmachinetechnologie en kan gekoppeld worden aan vrijwel alle bibliotheeksystemen. Zo breidt u uw systeem uit met een directe verbinding naar WorldCat.org.

## Werkt met bijna elk bibliotheekstelsel

Wij hebben TouchPoint speciaal ontwikkeld voor inzet met verschillende bibliotheeksystemen. De programma-architectuur maakt interactie mogelijk met de netwerkdiensten van WorldCat en ondersteunt uw gebruiker optimaal bij zijn zoektocht naar informatie.

## “My Library” mogelijkheden

TouchPoint heeft uitgebreide “My Library” functies. Daardoor kunnen uw gebruikers hun zoekinstellingen individualiseren, bookmarks gebruiken of hun voorkeursdatabases vooraf kiezen. Daarnaast biedt TouchPoint extra aanpassingsmogelijkheden zoals de instellingsspecifieke configuratie van de installatie of de inrichting van speciale gebruikersinterfaces. Bovendien kunt u in TouchPoint verschillende views op uw bestanden instellen en kunt u de lay-out van uw TouchPoint pagina's aan de door u gewenste stijl aanpassen.

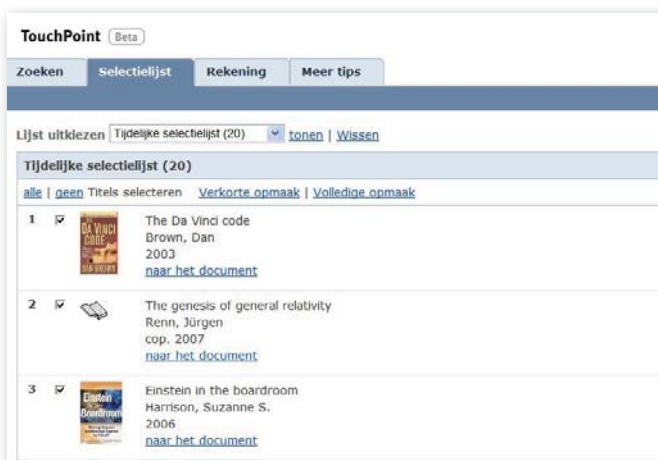


## Web 2.0 functies

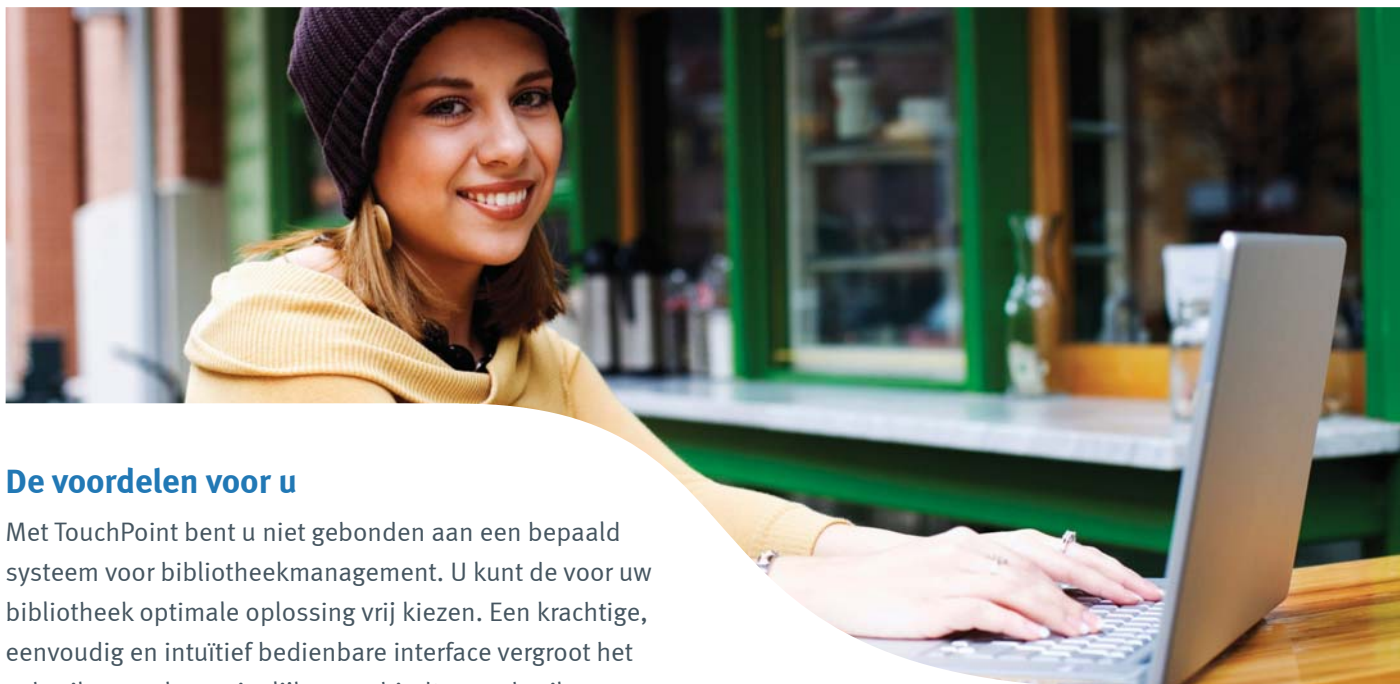
TouchPoint biedt een veelvoud aan web 2.0 functies (sociale netwerkdiensten) zoals lijsten maken, recenseren en beoordelen. De integratie met de OCLC network services maakt uitbreiding met meer van dergelijke diensten mogelijk.

## Veel diensten achter één meertalige interface

TouchPoint ondersteunt een lijst zoekmachines zoals FAST, PSI of SOLR/Lucene (gepland) direct op API-basis. Daardoor kunt u de specifieke leveringsdiensten van uw bibliotheek en de algemene van de branche integreren – aanpassing aan verschillende systemen voor bibliotheekmanagement, bestel- en leveringsdiensten is gegarandeerd. TouchPoint heeft een meertalige interface om fysieke en digitale content, en die onder licentie goed te kunnen weergeven. Op deze manier heeft de gebruiker in één computervenster toegang tot zowel lokale bronnen als bronnen die zich elders bevinden en waar uw instelling een licentie voor heeft.



Uw gebruikersdienst: OCLC TouchPoint

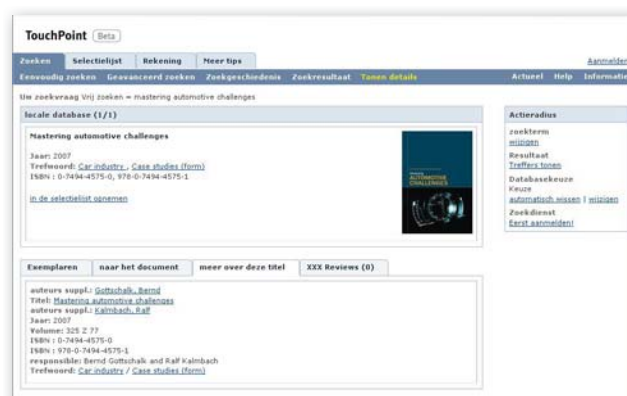


## De voordelen voor u

Met TouchPoint bent u niet gebonden aan een bepaald systeem voor bibliotheekmanagement. U kunt de voor uw bibliotheek optimale oplossing vrij kiezen. Een krachtige, eenvoudig en intuïtief bedienbare interface vergroot het gebruiksgemak aanzienlijk en verbindt uw gebruiker nog hechter met uw instelling. Profiteer optimaal van uw investeringen (bijvoorbeeld voor database-licenties, eBooks, eJournals, etc.) en presenteer de complete collectie in één enkel scherm.

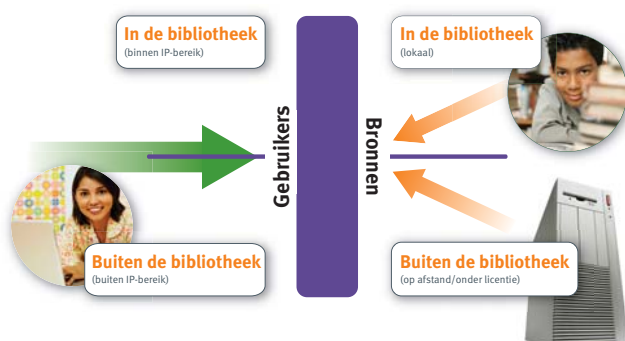
## De voordelen voor de gebruiker

TouchPoint houdt rekening met individueel op uw gebruiker toegesneden instellingen en zo wint hij of zij door zijn specifieke zoekopdrachten veel tijd. Tegelijkertijd is het mogelijk kwalitatief hoogwaardige content uit WorldCat.org probleemloos in de weergave van de zoekresultaten te integreren. De eenvoudig en intuïtief te hanteren vensters alsmede de web 2.0 functies maken TouchPoint een gewild instrument bij uw gebruikers. Tijdrovende en complexe meervoudige zoekopdrachten vervallen door het gebruik van de moderne zoekmachinetechnologie.



## TouchPoint biedt nog meer...

Kortom: TouchPoint zoekt in het gehele contentaanbod van uw bibliotheek, dus zowel in uw eigen bestanden als in externe databanken tegelijk, en presenteert de resultaten in een uiterst moderne interface met meerdere instelbare talen. U kunt de contextafhankelijke links gebruiken die direct van het zoekresultaat leiden naar de bibliotheekfuncties (bijvoorbeeld documentleverdiensten, betalen, gebruikers- en accountbeheer). Er is een administratiemodule voor systeembeheer, configuratie van views en integratie in gekozen bestel- en leverdiensten. Het zoeken op beschikbaarheid geeft de gebruiker alle toegangsmogelijkheden naar de gevonden documenten. U kunt als bibliotheek de standaarddiensten (NCC/IBL en OpenURL+) zelf uitbreiden. Daarnaast kunt u een ruim aanbod aan statistieken gebruiken en evaluatierapporten opstellen.



## Snelle en comfortabele eindgebruikersdienst

Wij hebben TouchPoint ontwikkeld om de web 2.0 gebruiker vanuit één omgeving naar alle relevante bibliotheekbronnen te leiden. TouchPoint ondersteunt diverse zoekmachines zoals FAST, PSI of SOLR/Lucene (gepland). Door de speciaal voor TouchPoint ontwikkelde programma-architectuur kan uw gebruiker meerdere sociale netwerkdiensten van WorldCat tegelijk inschakelen en aanzienlijk gemakkelijker vinden wat hij of zij zoekt.

## Voordelen

Systeemonafhankelijk. TouchPoint kan met diverse systemen voor bibliotheekmanagement worden gecombineerd.

Webdiensten. Gebruik de network services van WorldCat en profiteer daarvan bij het zoeken van informatie.

"My Library" functies. Gebruik bookmarks, personaliseer de zoekinstellingen of maak een voorselectie van favoriete databanken.

Aanvullende aanpassingsmogelijkheden. Instellingsspecifieke configuratie van uw systeem of inrichting van speciale gebruikersinterfaces.

Consistente lay-out. Gebruik de stijl van uw eigen bibliotheek en garandeer zo een consistente lay-out van uw website.

FAST, PSI, SOLR/Lucene. TouchPoint ondersteunt diverse zoekmachines direct op API-basis, zoals FAST, PSI of (gepland) SOLR/Lucene.

Meertalige interface. Toon alle verschillende content – fysiek, onder licentie of digitaal – samen in één, meertalig venster.

Web 2.0. Gebruik van sociale netwerkfuncties volgens web 2.0 zoals lijsten, recensies, beoordelingen, etc.

Contextafhankelijke links. Profiteer met TouchPoint van contextafhankelijke links van het zoekresultaat naar de leenfuncties van uw bibliotheek (bijv. documentleverdiensten, betaling, gebruikers- en accountbeheer).

## Eigenschappen

Conform XHTML 1.0.

Service Oriented Architecture.

Link Resolver ondersteuning door OpenURL.

Single Sign-on ondersteuning (bijv. Shibboleth).

Plug-ins voor modificatie/uitbreiding van korte en lange titelpresentaties.

Plug-ins voor modificatie van zoekopdrachten.

Gebruik van functie Tag Libs voor interface-aanpassingen.

XSLT transformatie voor integratie van extra weergaveformats.

Vrij definieerbare dataformaten en zoekcategorien.

### Meer informatie

Voor meer informatie over TouchPoint kunt u kijken op [www.oclc.org](http://www.oclc.org). En natuurlijk kunt u met uw vragen terecht bij ons via [E nederland@oclc.org](mailto:E.nederland@oclc.org) of T (071) 524 65 00.



OCLC ondersteunt bibliotheken in meer dan honderd landen bij het verschaffen van bibliografische, abstracte en fulltext informatie aan gebruikers, waar en wanneer zij dat nodig hebben. OCLC en zijn ledenbibliotheken produceren en onderhouden gezamenlijk groepscatalogi als de GGC en WorldCat, de meest complete bibliografische database ter wereld. Als u meer wilt weten over OCLC, neem dan contact met ons op.

### Australia

Suite 5, 131 Paisley Street  
Footscray, Victoria 3011  
Australia  
T +61-3-9362 8500  
F +61-3-9362 8501  
E [australia@oclc.org](mailto:australia@oclc.org)

### Canada

701 rue Salaberry, bureau 200  
Chambly, QC J3L 1R2 Canada  
T +1-450-658-6583  
888-658-6583  
F +1-450-658-6231  
E [canada@oclc.org](mailto:canada@oclc.org)

### China

Room 1207, 12th Floor  
China Electronics Plaza,  
Building B  
No. 3, Dan Ling Road  
Hai Dian District, Beijing 100080  
China  
T +86-10-8260-7931  
F +86-10-8260-7539  
E [china@oclc.org](mailto:china@oclc.org)

### France

14, Place des Victoires  
92600 Asnières sur Seine,  
France  
T +33-(0)1-55 02 14 80  
F +33-(0)1-47 93 50 13  
E [france@oclc.org](mailto:france@oclc.org)

### Germany

Grünwalder Weg 28g  
82041 Oberhaching,  
Deutschland  
T +49-(0)89-613 08 300  
F +49-(0)89-613 08 399  
E [deutschland@oclc.org](mailto:deutschland@oclc.org)

### Mexico

Av. Amores 707 Desp. 401  
Col. Del Valle  
México 03100, D.F.  
T +52-55-5687-3307  
F +52-55-5523-9212  
E [mexico@oclc.org](mailto:mexico@oclc.org)

### Netherlands

Schipholweg 99, 2316 XA  
P.O. Box 876, 2300 AW  
Leiden, Nederland  
T +31-(0)71-524 65 00  
F +31-(0)71-522 31 19  
E [nederland@oclc.org](mailto:nederland@oclc.org)

### Switzerland

St. Jakobs-Strasse 96  
4052 Basel, Schweiz  
T +41-(0)61-378 80 70  
F +41-(0)61-378 80 79  
E [schweiz@oclc.org](mailto:schweiz@oclc.org)

### United Kingdom & Ireland

7th Floor, Tricorn House  
51-53 Hagley Road, Edgbaston  
Birmingham B16 8TP, UK  
T +44-(0)121-456 46 56  
F +44-(0)121-456 46 80  
E [uk@oclc.org](mailto:uk@oclc.org)

### United States

6565 Kilgour Place  
Dublin, OH 43017-3395 USA  
T +1-614-764-6000  
800-848-5878  
(US + Canada only)  
F +1-614-764-6096  
E [usa@oclc.org](mailto:usa@oclc.org)

De volgende OCLC product- en servicenamen zijn geregistreerde handelsmerken of dienstmerken van OCLC, Inc.: OCLC en WorldCat. Daarnaast zijn het OCLC beeldmerk en de slogan "The World's Libraries. Connected." dienstmerken van OCLC. OCLC TouchPoint en TouchPoint zijn handelsmerken van OCLC Inc. Product- en dienstnamen van derden zijn handelsmerken of dienstmerken van hun respectieve eigenaren. Indien nodig, geeft OCLC toestemming voor fotokopieën van deze publicatie.